

METALLBAU
TREPPENBAU



IHR **SPEZIALIST** FÜR
METALL- UND TREPPENBAU

IHR SPEZIALIST FÜR METALL- UND TREPPENBAU MIT ÜBER 25 JAHREN ERFAHRUNG.

DANNER GRUPPE

Fordern Sie uns gerne! Von individuellen Design- und Architekturlösungen, über anspruchsvolle Spindeltreppen bis hin zur Lieferung von Standardprodukten sind wir gerne Ihr kompetenter Partner fürs Metallbau- und Baufachgewerbe:

Mit hohem Qualitätsanspruch und unkompliziertem Service, praxiserprobten Produkten und innovativen Lösungen.

BREITES LEISTUNGSSPEKTRUM

Vom Privatdomizil bis hin zu großen Bauprojekten, vom Einfamilienhaus bis zum Bürogebäude, unsere rund 50 Spezialisten sind gerne für Sie da.

Erfahren, zertifiziert und mit starkem Fokus auf Service und Qualität erfüllen wir Ihren Auftrag termingerecht und kompetent.

UNSER LEISTUNGSSPEKTRUM IM ÜBERBLICK:

- Treppen
- Geländer & Handläufe
- Überdachungen & Vordächer
- Stahlbalkone
- Aluboard
- Fenstergitter
- Tore
- Sonderanfertigungen

Ob individuelles oder
klassisches Produkt –
hohe Qualität, Termintreue
und faire Preise sind bei
uns selbstverständlich.





VON VARIANTEN FÜR DIE BEQUEME **EIGENMONTAGE** BIS HIN ZU SPEZIELL ENTWICKELTEN **HIGH-END-TREPPEN**.

Ob Sie Privatperson sind oder Handwerker, großer Hersteller oder Bauträger: Wenn es um Außen-, Innen-, Flucht- und Spindeltreppen geht, finden Sie bei uns besten Service. Bei größeren Treppenanlagen unterstützen wir Sie gerne beim Aufmaß.

Oder Sie nutzen unsere ausgefeilten Spindeltreppen für die Eigenmontage: Ohne Überschubhülsen, aber mit präziser Anleitung und dank Stufen, die an das Spindelrohr geschraubt werden, montieren auch Ungeübte ganz bequem. Gerne planen wir Ihre Treppe im Detail – akribisch und ohne versteckte Kosten. Auch ein System für kostengünstige Spindeltreppen haben wir inhouse entwickelt.

- Gerade Treppen
- Geschwungene Treppen
- Gewendelte Treppen
- Spindeltreppen
- Fluchttreppen / Fluchtspindeltreppen

Unsere Treppen fertigen wir millimetergenau – einschließlich Anschluss des Podestes an Balkon, Betondecke, Holzbalken oder Mauerwerk.

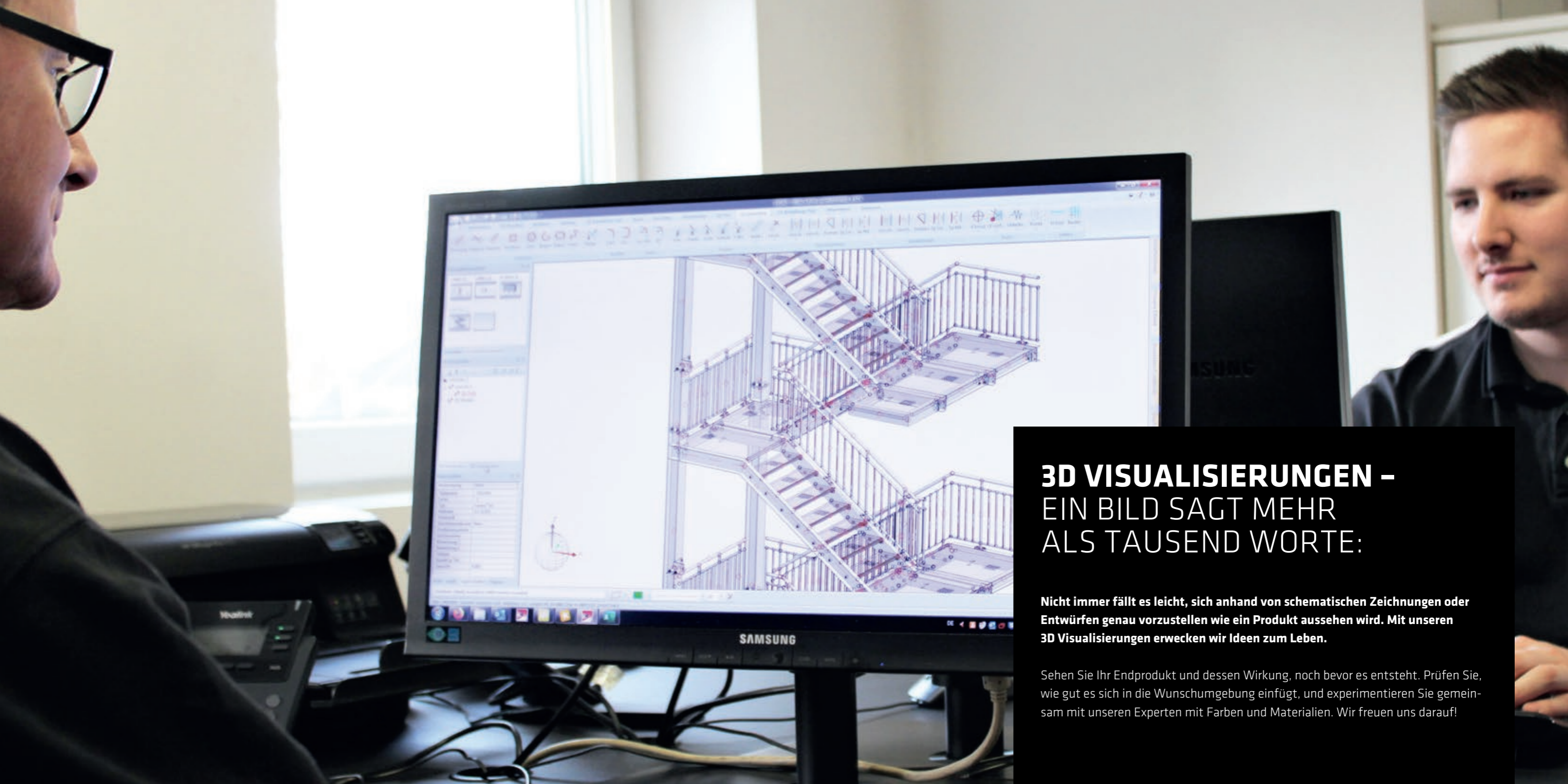
MACHEN SIE ES SICH EINFACH. MIT INNOVATIVEN, PRAXISERPROBTEN GELÄNDER-MODULEN AUS EDELSTAHL.

Seit über 20 Jahren greifen unsere Kunden auf unsere Geländer-Systembauteile zurück. Kein Wunder: Das Sortiment umfasst sämtliche Einzelbauteile bis hin zu montagefertigen Pfostensystemen für den Geländer-, Glas-, Laden-, Messe- und Innenausbau.

TOP MATERIALIEN, EINFACHE BESTELLUNG

Dank V2A- und V4A-Werkstoffen können Sie unsere rostbeständigen Produkte ideal im Außenbereich einsetzen. Ganz gleich, ob Sie konkrete Produkte suchen oder sich inspirieren lassen wollen, falls Sie eine Beratung brauchen oder Fragen haben, sind unsere Experten gern für Sie da.





3D VISUALISIERUNGEN – EIN BILD SAGT MEHR ALS TAUSEND WORTE:

Nicht immer fällt es leicht, sich anhand von schematischen Zeichnungen oder Entwürfen genau vorzustellen wie ein Produkt aussehen wird. Mit unseren 3D Visualisierungen erwecken wir Ideen zum Leben.

Sehen Sie Ihr Endprodukt und dessen Wirkung, noch bevor es entsteht. Prüfen Sie, wie gut es sich in die Wunschumgebung einfügt, und experimentieren Sie gemeinsam mit unseren Experten mit Farben und Materialien. Wir freuen uns darauf!

DAS BESONDERE

SONDERANFERTIGUNG NACH
DESIGNVORGABE FÜR
SCHULER-TRUCK-RACEBASE
FORMEL 1



Neuanfertigung der Geländer
auf Kundenwunsch in Edelstahl

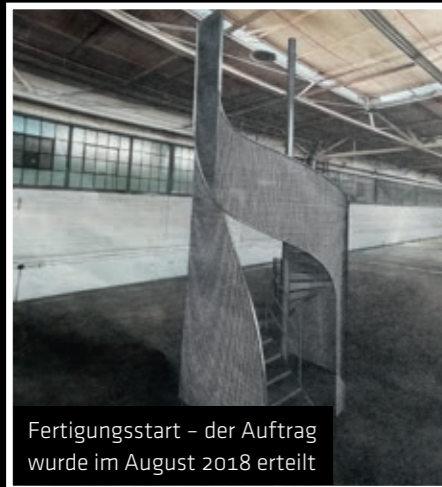


Quelle: auto motor und sport

1. Einsatz am 12. Mai
2019 beim Grand-Prix
in Barcelona/Spanien
Strecke: Circuit de
Barcelona-Catalunya



Der Treppenaufbau in „Stahl roh“
erfolgte Anfang Dezember 2018



Fertigungsstart - der Auftrag
wurde im August 2018 erteilt




Die Designverkleidung der Treppen
erfolgte im Januar 2019



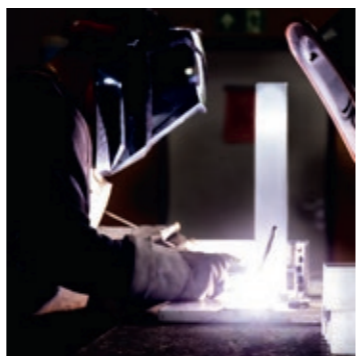
2. Einsatz am 23. Juni 2019 beim
Grand Prix in Le Castellet/Frankreich
Strecke: Circuit Paul Ricard


SCHULER
www.schuler-trucks.com



HOHE QUALITÄT 

Als DIN 1090 zertifizierter Meisterbetrieb produzieren wir ausschließlich in Deutschland güteüberwachte Treppen mit CE-Kennzeichen – millimetergenau, einschließlich Anschluss.



SERVICE 

Wir sind für Sie da – als zuverlässiger Partner vom Konzept bis hin zur Umsetzung. Dabei setzen wir auf qualifiziertes Personal mit fundiertem Fachwissen.



FAIRNESS 

Egal ob individuelles oder klassisches Produkt – faire, transparente Aus- und Zusagen sind bei DANNER Gruppe selbstverständlich.



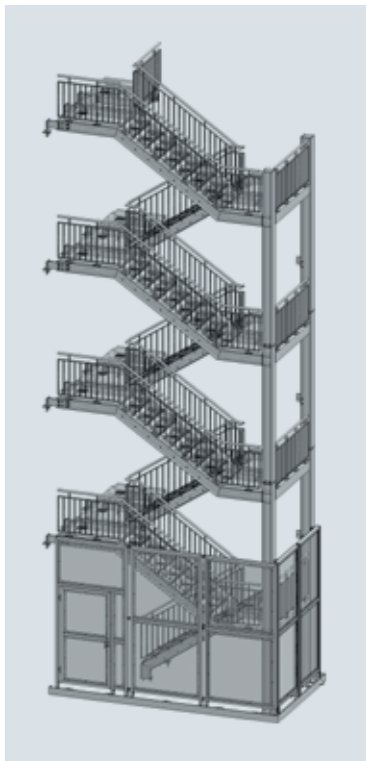
TERMITREUE 

Unsere rund 50 Spezialisten erfüllen Ihre Aufträge termingerecht und kompetent.



PARTNERSCHAFT 

Für unsere Kunden und Partner kombinieren wir Leistungen am Puls der Zeit mit Bewusstsein für gelebte Werte und Traditionen.



FIRMENHISTORIE

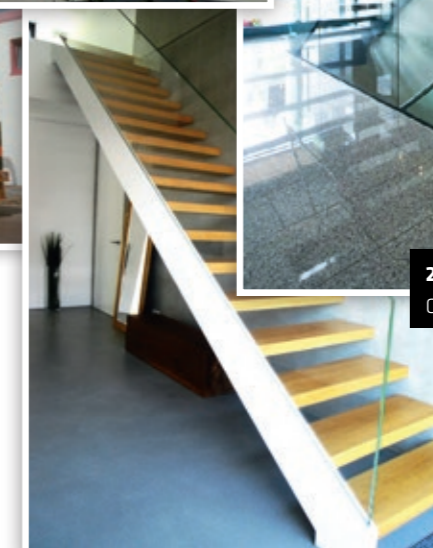
WIR SIND EIN MITTELSTÄNDISCHES UNTERNEHMEN – MIT MODERNER AUSRICHTUNG UND RUND EINEM VIERTEL JAHRHUNDERT ERFAHRUNG.

Als solches kombinieren wir Leistungen am Puls der Zeit mit Bewusstsein für gelebte Werte und Traditionen.

- **1991:** Josef Danner gründet das Unternehmen in einer Werkstatt in Stockheim.
- **1993:** Erste Produktionshalle in Güglingen-Frauenzimmern.
- **1994:** Umzug nach Güglingen-Frauenzimmern. Gründung der Edelstahlabteilung. Erhöhung der Mitarbeiterzahl auf 18.
- **1995:** Gründung eines Handelsunternehmens für Schlossereibedarf – AFA Warenhandels GmbH.
- **2003:** Produktionshalle in Neuenstadt-Stein a. K.
- **2004:** Niederlassung Neuenstadt-Stein a. K. gegründet, Bau einer zweiten Produktionshalle in Güglingen-Frauenzimmern für die Aluminiumverarbeitung.
- **2010:** Niederlassung in Neuenstadt-Stein a. K. wird zur Danner Treppenbau GmbH, aus DANNER Metallbau in Güglingen-Frauenzimmern die Firma Danner Metallbau GmbH.
- **2014:** Einheitlicher Unternehmensauftritt der Geschäftsbereiche unter dem Dach der DANNER Gruppe. AFA Warenhandels GmbH wird zu DANNER Systembauteile umfirmiert.
- **2016:** Umzug der Spindeltreppen-Produktion von Neuenstadt-Stein a. K. nach Cleeborn.
- **2016:** Übernahme der Geschäftsführung durch Ute Danner und Carina Wolpert-Tröster. Aktuell beschäftigt die DANNER-Gruppe 52 Mitarbeiter.



1995 Eines der ersten Großprojekte. Bau von zwei Treppentürmen als Stahlkorpus zur Einhausung von Treppenaufgängen.



2015 Flachstahlwagentreppen mit Ganzglasgeländer



2014 wurde ein neues Erscheinungsbild für die DANNER-Gruppe erstellt.

METALLBAU
TREPPENBAU



Danner Metallbau GmbH

Am Weihergraben 19

74363 Güglingen

Tel.: +49 7135 974730

info@danner-gruppe.de

www.danner-metallbau.de

www.danner-gruppe.de